

# Kurzanleitung



**Dual Mini**

**oticon**  
PEOPLE FIRST

## Batterie-Warntöne bei nachlassender Batterieleistung

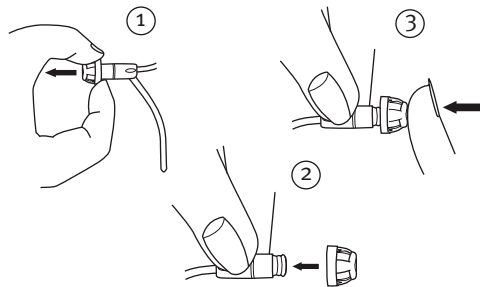


**2 Signal-Töne  
alle 15 Min.**



**4 Signal-Töne  
bei leerer  
Batterie.**

## Wechsel des Fixierschirms



# Kurzanleitung



Dual Mini

oticon  
PEOPLE FIRST

Ihr Hörgeräte-Akustiker

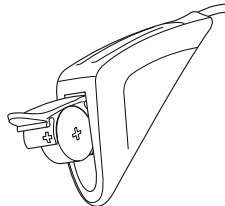
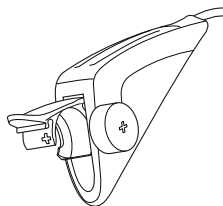
Links

[www.oticon.de](http://www.oticon.de)

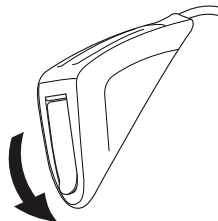
## Batteriewechsel



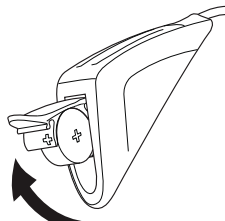
Batteriergröße 10



## AN/AUS



AN



AUS